



Meijer Holland

bale handling systems

Flintstone

Bedienungsanleitung

Ballensammler



Inhalt

1. Einleitung	4
2. Technische Daten	5
3. Sicherheitsvorkehrungen	6
4. Die Funktionsweise des Ballensammlers.....	7
5. Installation und Einstellungen	8
6. Montage Flintstone- Zwischenplatte an der Ballenpresse	10
7. Instandhaltung	12
8. Störungen und Reparaturen	13
9. Umwelt und Entsorgung	14
10. Zusammenstellungszeichnungen	15
EG-Konformitätserklärung	16

1. Einleitung

Der Ballensammler Flintstone von Meijer Holland wird hinter einer Ballenpresse montiert, um zwei Stroh- beziehungsweise Heuballen zu versammeln. Der Flintstone wird durch die Stoßkraft der Großballenpresse mechanisch angetrieben. In dieser Bedienungsanleitung finden Sie eine Übersicht über alle wichtigen Aspekte, die Sie vor, während und nach der Benutzung der Maschine beachten müssen.



Es ist wichtig, dass Sie die Bedienungsanleitung vor Inbetriebnahme der Maschine aufmerksam durchlesen. Falls Sie dies nicht sorgfältig tun, besteht das Risiko ernsthafter oder tödlicher Verletzungen für den Benutzer und/oder möglicher Umweltschäden. Außerdem können Schäden am Material oder an der Maschine auftreten. Aus diesem Grund ist es wichtig, dass Sie den Anweisungen in der Bedienungsanleitung folgen.

2. Technische Daten

Länge	360 cm
Breite	220 cm
Breite Hinterräder	270 cm
Höhe	140 cm
Gewicht	900 kg
Max. Belastung	2 Ballen (LxBxH) 240x120x70-90 cm



Der Flintstone funktioniert nicht optimal auf Abhängen und auf sehr unebenem Gelände.

CE-Kennzeichnung

Die Maschine ist mit einer CE-Kennzeichnung ausgestattet. Das bedeutet, dass diese den Anforderungen der geltenden europäischen Richtlinien bezüglich der Sicherheit und des Gesundheitsschutzes entspricht. Die enthaltene Konformitätserklärung gibt Aufschluss über diese Richtlinien.



- Die Nichtbefolgung der in dieser Bedienungsanleitung aufgeführten Regeln und Anweisungen gilt als grobe Fahrlässigkeit, wodurch jegliche Haftung seitens Meijer Holland bezüglich der auftretenden Folgen ausgeschlossen wird. Das Risiko hierfür trägt allein der Benutzer.
- Meijer Holland arbeitet kontinuierlich an der Verbesserung seiner Produkte. Das Unternehmen behält sich daher das Recht vor, alle Änderungen und Verbesserungen, die für nötig gehalten werden, durchzuführen. Eine Verbindlichkeit, diese Veränderungen an bereits gelieferten Maschinen anzubringen, ist daran nicht gebunden.

3. Sicherheitsvorkehrungen

Die untenstehenden Regeln sind einzuhalten, um Verletzungen und Schäden zu vermeiden.

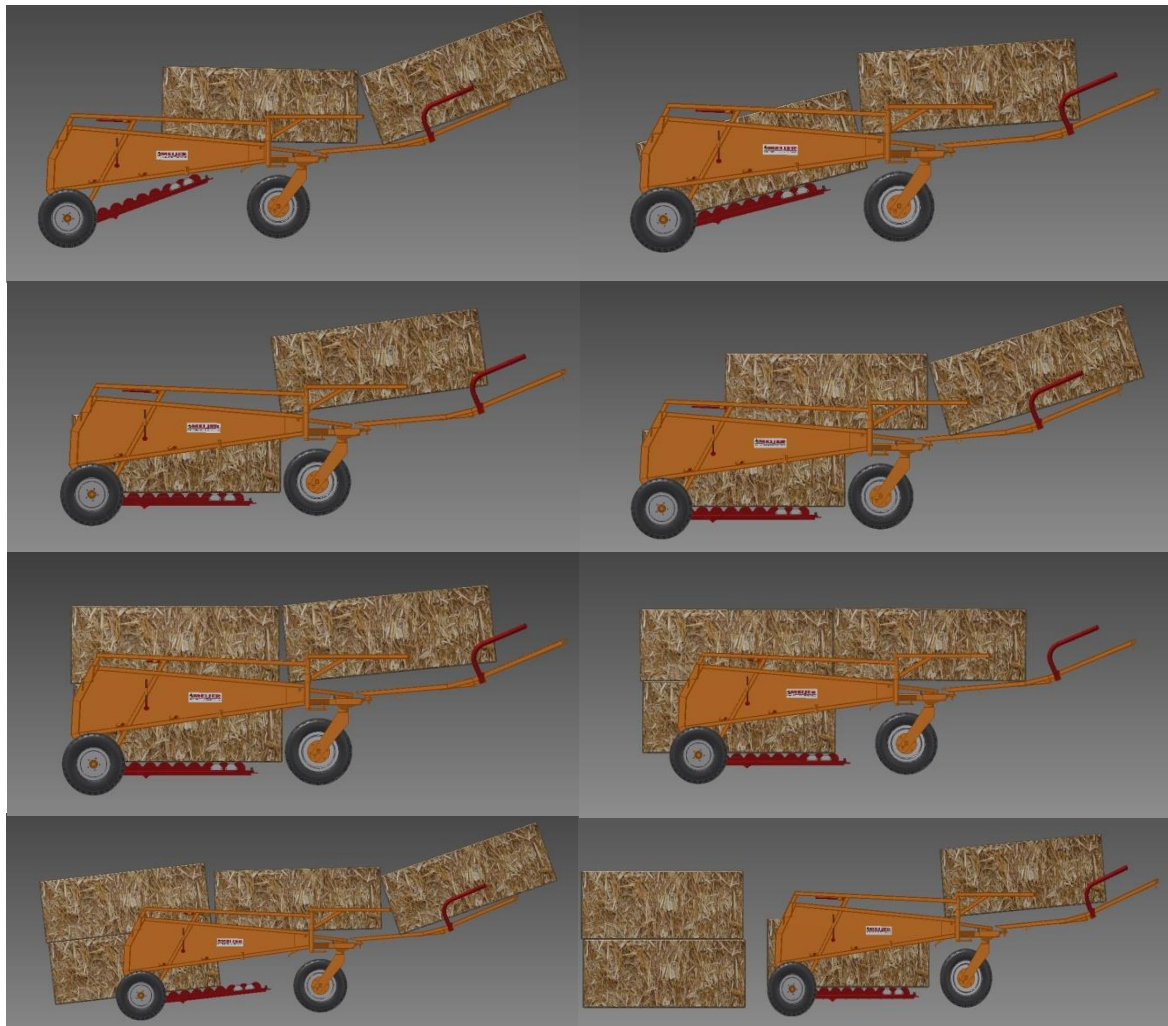
1. Lesen Sie vor Benutzung der Maschine die Bedienungsanleitung sorgfältig durch.
2. Lassen Sie den Ballensammler von erfahrenen Personen an das Fahrzeug montieren.
3. Überlassen Sie die Bedienung erfahrenen Personen.
4. Benutzen Sie den Ballensammler ausschließlich für Ballen.
5. Montieren Sie die Zwischenplatte an die Ballenpresse wie in den Anweisungen beschrieben (Kapitel 6).
6. Folgen Sie den Anweisungen für die Installation und Einstellungen (Kapitel 5).
7. Der Arbeitsbereich der Maschine umfasst 5 Meter.
 - Sorgen Sie dafür, dass sich keine Personen in diesem Bereich befinden.
8. Halten Sie sich an die Regeln für die maximale Belastung (Kapitel 2).
9. Folgen Sie den Instandhaltungsvorschriften (Kapitel 7).
10. Beim Fahren mit dem Ballensammler über längere Distanzen und auf öffentlichen Straßen:
 - Keine Ballen dürfen sich im Ballensammler befinden!

4. Die Funktionsweise des Ballensammlers

Der Ballensammler funktioniert nur, wenn dieser mit der mitgelieferten Zwischenplatte richtig hinter der Ballenpresse montiert wurde.

- Der erste Ballen gleitet über die Zwischenplatte und kippt in den Sammler, wodurch der federgestützte Rollenboden hinunter gedrückt wird;
- Der zweite Ballen wird über den ersten geschoben, wodurch die Ballen übereinander gestapelt werden;
- Der dritte Ballen drückt die zwei gestapelten Ballen gegen den Anschlag, wodurch dieser entriegelt wird und seitlich wegklappt;
- Die zwei gestapelten Ballen werden losgelassen und der dritte Ballen drückt die Rollenbahn wieder nach unten, womit der Prozess wieder von vorne beginnt.

Die Funktionsweise ist unten abgebildet.



5. Installation und Einstellungen



Kontrollieren Sie bei der Lieferung, ob der Ballensammler unbeschädigt und in gutem Zustand ist. Nehmen Sie mit Meijer Holland Kontakt auf, falls Sie Beschädigungen feststellen. Nehmen Sie den Ballensammler nur in Betrieb, wenn dieser für ordnungsgemäß befunden wurde und nachdem Sie diese Bedienungsanleitung durchgelesen haben.

5.1 Installation Ballensammler

1. Entfernen Sie die Zwischenplatte, die standardmäßig an der Ballenpresse befestigt ist.
2. Fahren Sie mit dem Traktor so zum Ballensammler, dass die Montagefläche der Ballenpresse so nah wie möglich am Befestigungspunkt des Sammlers ist.
3. Sorgen Sie beim Montieren des Ballensammlers dafür, dass die Maschinen waagrecht stehen.
4. Befestigen Sie die Zwischenplatte mit zwei Bolzen an der Ballenpresse. An der anderen Seite der Zwischenplatte befindet sich ein Bolzen für die Verbindung mit dem Gelenklager des Sammlers.
5. Die Stangen, die Zwischenplatte und der Bolzen müssen immer ausreichend sicher befestigt werden.
6. Kontrollieren Sie mit der Hand, ob sich die Rollen richtig drehen. Tun Sie dies mit einer flachen Bewegung über den Rollen, sodass Ihre Hand nicht zwischen diesen festgeklemmt wird.



Flintstone an der Ballenpresse montiert

5.2 Einstellung

5.2.1 Feder Heckklappe

Stellen Sie die Feder so ein, dass die Heckklappe in die verriegelte Position zurückklappt nachdem die Ballen entladen wurden. Eine zu stramme Einstellung der Feder kann dazu führen, dass die Klappe zu früh zuklappt während die Ballen passieren. Es ist auch möglich, dass die Klappe hierdurch zu hart in die Verriegelung knallt, wodurch diese dann nicht richtig schließt.

5.2.2 Rollenbahn

Die Rollenbahn hat zwei Ketten. Hierdurch kann die Mindesthöhe der Rollenbahn eingestellt werden.

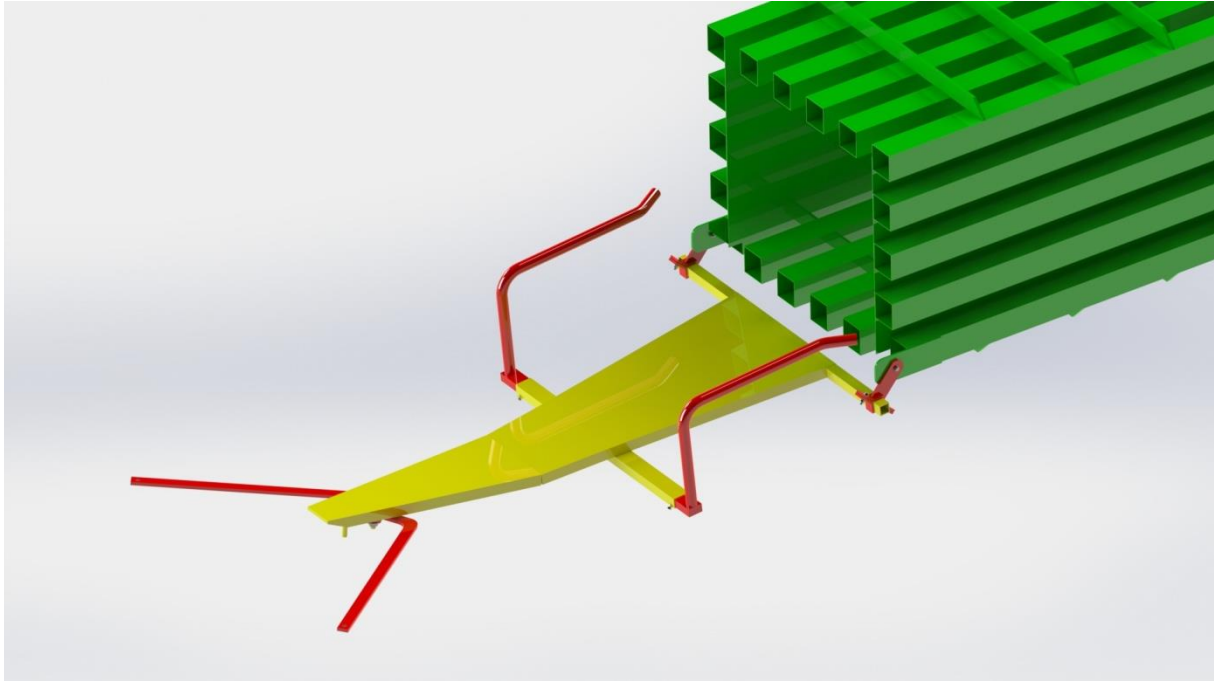
5.3 Nach der Benutzung

- Platzieren Sie den Ballensammler mit dem Traktor auf einem soliden und flachen Untergrund.
- Demontieren Sie den Anschluss der Ballenpresse vom Ballensammler und fahren Sie den Traktor vorwärts weg.



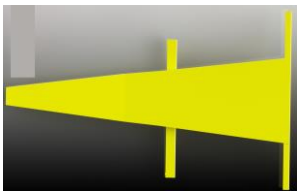



Lagern Sie den Ballensammler bis zur nächsten Benutzung an einem sauberen und trockenen Ort.

6. Montage Flintstone- Zwischenplatte an der Ballenpresse



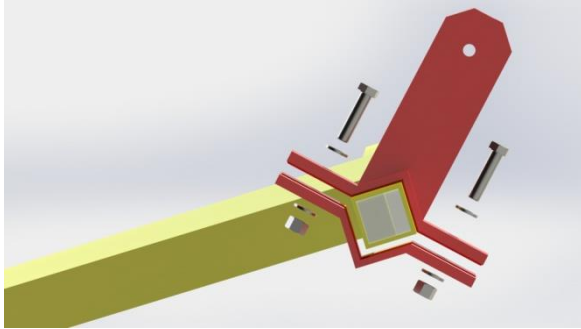
Figur 1: nach der kompletten Zusammensetzung

6.1 Bestandteile

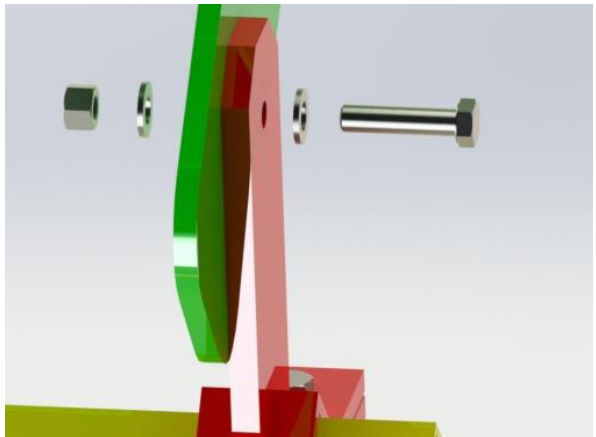
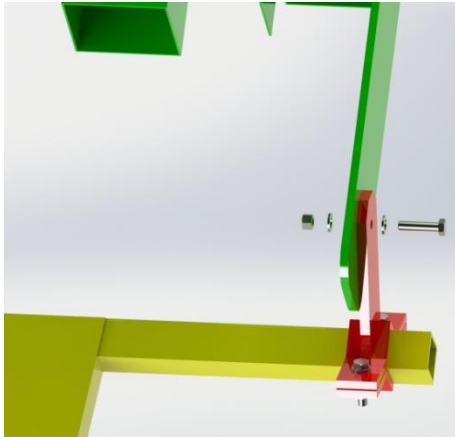
Abbildung	Bezeichnung	Artikelnummer	Anzahl
	Verlängerte Zwischenplatte Flintstone	MHFS02-06	1
	Führungsbügel rot Set Zwischenplatte	MHFS02-07	1 links 1 rechts
	Montagegestange Set Zwischenplatte	MHFS02-08	2
	Befestigungsbügel Flintstone komplett	MHFS02-09	2 Sätze

6.2 Schrittweise Montage

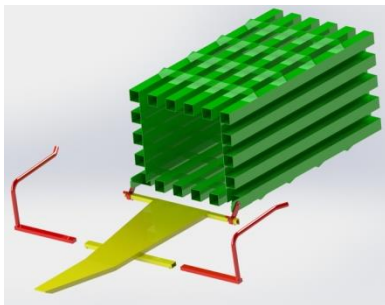
Schritt 1



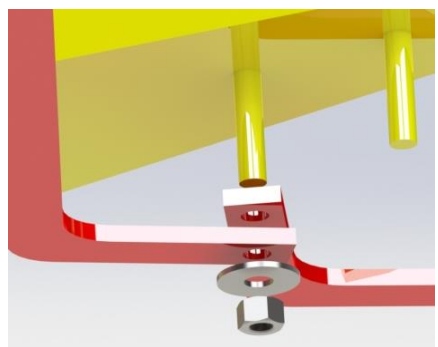
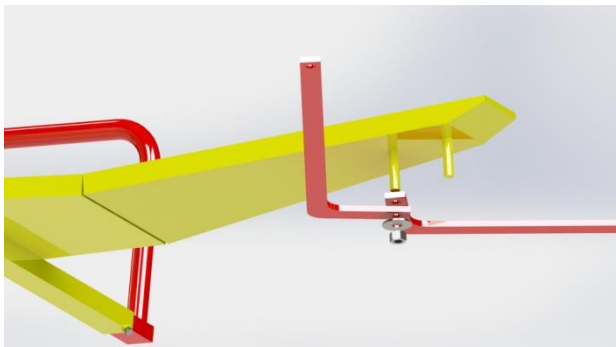
Schritt 2



Schritt 3



Schritt 4



7. Instandhaltung

Regelmäßige Instandhaltung verlängert die Lebensdauer der Maschine. Der Ballensammler benötigt relativ wenig Instandhaltung.

Instandhaltungsschema

Vor jeder Benutzung	Kontrollieren Sie den Ballensammler auf Beschädigungen und Verschleiß. Lassen Sie beschädigte oder verschlissene Teile direkt ersetzen.
Mindestens 1x pro Woche	Reinigen Sie den Ballensammler; entfernen Sie eventuell getrockneten Schmutz und Staub. Falls mit einem Hochdruckreiniger gearbeitet wird, achten Sie darauf, dass die Hydraulikkopplungen und -zylinder ausgespart werden.
	Schmieren Sie die Schmiernippel mit Fett ein. Wiederholen Sie dies bei intensiver Nutzung alle 8 Stunden (0,86 Gramm pro Schmiernippel).

8. Störungen und Reparaturen

Der Ballensammler ist ausgestattet mit verschiedenen bewegbaren Teilen. Reparieren oder ersetzen Sie beschädigte oder verschlissene Teile sofort. Ersatzteile sind bei Meijer Holland erhältlich.



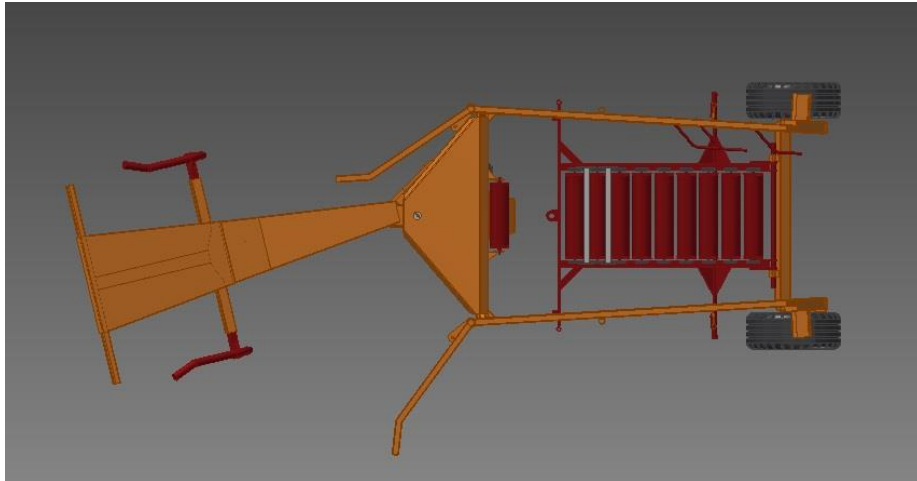
- Schalten Sie die Ballenpresse und das Fahrzeug aus, sobald Sie eines der untenstehenden Probleme beheben und blockieren Sie drehende und bewegbare Bestandteile.
- Koppeln Sie den Ballensammler während Schweißarbeiten von der Ballenpresse und vom Traktor los.

Problem	Mögliche Ursache	Behebung
Die Rollen bewegen sich nicht.	Die Rollen sind blockiert.	Suche Sie die Blockade und entfernen Sie diese.
Die Heckklappe bewegt sich nicht.	Die Feder ist zu locker oder zu stramm gespannt.	Stellen Sie die Feder so ein wie in Kapitel 5 beschrieben. Falls die Feder zu ausgedehnt oder verschlissen ist, muss diese ersetzt werden.
Die Ballen gelangen nicht oder schief auf den Ballensammler.	Die Zwischenplatte ist nicht richtig montiert.	Montieren Sie die Zwischenplatte auf die richtige Weise (siehe Kapitel 6).
Das Schwenkrad ist locker.	Die Scheibenbremse ist locker.	Ziehen Sie die Scheibenbremse fester an.

9. Umwelt und Entsorgung

Der Ballensammler besteht aus lackiertem Stahl, der als Schrott entsorgt werden kann.

10. Zusammenstellungszeichnungen



Ansicht von oben



Seitenansicht



Isometrische Ansicht

EG-Konformitätserklärung

Wir, Meijer Holland
bale handling systems
Duinkerkenstraat 11
NL-9723 BN GRONINGEN
Niederlande
tel. +31 (0)50-312 64 48
fax +31 (0)50-313 80 18

erklären hiermit in eigener Verantwortung, dass

1. wir der Produzent sind von:

MH Flintstone (model MHFS02)

2. die Maschine den folgenden zutreffenden Richtlinien entspricht:

Maschinenrichtlinie	2006/42/EG
EMC-Richtlinie	2004/108/EC
LVD-Richtlinie	2006/95/EC

3. die Maschine entsprechend den europäischen Richtlinien und Vorgaben entwickelt und gebaut wurde:

EN 349:1993+A1:2008	EN-ISO 4413:2010
EN 614-1:2006 +A1:2009	EN-ISO 12100:2010
EN 614-2:2000 +A1:2008	

Groningen, 13. Mai 2016

J.F. Lommerts, *Geschäftsführer*