



Meijer Holland

bale handling systems

Flintstone

Handleiding
balenverzamelaar



Inhoud

Inhoud	3
1. Inleiding	4
2. Technische specificaties	5
3. Veiligheidsmaatregelen	6
4. De werking van de Flintstone	7
5. Installatie en afstellen	8
6. Montage Flintstone-plateau aan balenpers	10
7. Onderhoud	12
8. Storing, reparatie	13
9. Milieu, afdanken	14
10. Samenstellingstekeningen	15
EG-verklaring van overeenstemming	16

1. Inleiding

De Meijer Holland Flintstone balenverzamelaar is bedoeld om achter een balenpers gemonteerd te worden en respectievelijk twee stro- of hooibalen te verzamelen. De Flintstone wordt mechanisch aangedreven door de duwkracht van de grootpakpers. Deze handleiding geeft een overzicht van alle zaken waar u rekening mee dient te houden voor, tijdens en na het gebruiken van de machine.



Het is van groot belang dat u de gebruikershandleiding doorleest voor het gebruik van de machine. Indien dit niet goed gedaan wordt bestaat er risico op ernstig of fataal letsel voor de gebruiker of schade aan de omgeving. Bovendien bestaat het risico op schade aan materialen of aan de machine. Het is daarom belangrijk de instructies in de handleiding te volgen.

2. Technische specificaties

lengte	360 cm
breedte	220 cm
breedte achterwielen	270 cm
hoogte	140 cm
gewicht	900 kg
max. belasting	2 balen (lxbxh) 240x120x70-90 cm



De Flintstone werkt niet optimaal op hellingen en zeer oneffen terrein.

CE-merkteken

Deze installatie is voorzien van het CE-merkteken. Dit houdt in dat de installatie voldoet aan de van toepassing zijnde Europese richtlijnen betreffende veiligheid en gezondheid. In de verklaring van overeenstemming, opgenomen in deze documentatie, is aangegeven welke richtlijnen dat zijn.



- Het niet opvolgen van de regels en aanwijzingen in deze handleiding geldt als zware nalatigheid, waardoor elke aansprakelijkheid van Meijer Holland voor alle daaruit voortvloeiende gevolgen vervalt. Het risico ligt in dat geval geheel bij de gebruiker.
- Meijer Holland houdt zich voortdurend bezig met het verbeteren van haar producten. Zij houdt zich dan ook het recht voor alle veranderingen en verbeteringen aan te brengen die zij nodig acht. Een verplichting deze veranderingen op eerder geleverde machines aan te brengen is daaraan niet verbonden.

3. Veiligheidsmaatregelen

Onderstaande regels zijn belangrijk om gevaar op letsel en beschadiging te voorkomen.

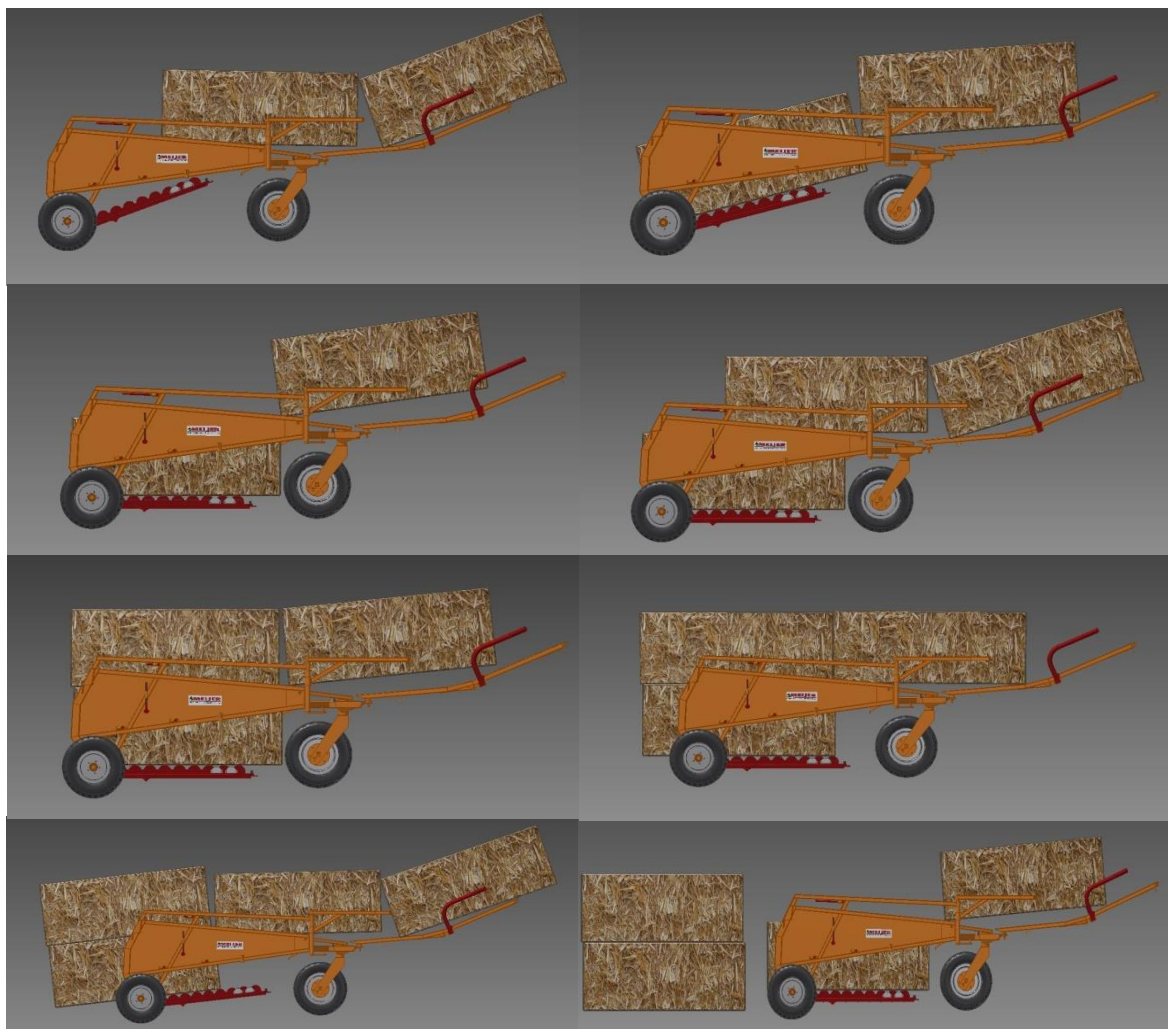
1. Lees voor gebruik de handleiding.
2. Laat ervaren personen de verzamelaar aan het voertuig monteren.
3. Laat het gebruik over aan ervaren personen.
4. Gebruik de verzamelaar alleen voor balen.
5. Sluit het montageplateau aan op de balenpers volgens de instructies (hoofdstuk 6)
6. Volg de aanwijzingen op voor installatie en afstellen (hoofdstuk 5).
7. Het werkbereik van de machine is 5 meter
 - zorg ervoor dat zich daarbinnen geen personen bevinden!
8. Houd de regels voor de maximale belasting aan (hoofdstuk 2).
9. Volg de onderhoudsvorschriften op (hoofdstuk 7).
10. Bij rijden met de balenverzamelaar over langere afstanden of op de openbare weg:
 - geen balen in de verzamelaar!

4. De werking van de Flintstone

De verzamelaar kan alleen werken als deze met het bijgeleverde plateau op een juiste manier achter de pers is gemonteerd.

- De eerste baal schuift over het plateau en kantelt in de verzamelaar waardoor de verende rollenbodemplaat omlaag wordt gedrukt;
- De tweede baal schuift over de eerste baal, waardoor de balen bovenop elkaar komen te liggen;
- De derde baal drukt de twee gestapelde balen tegen de aanslag waardoor deze ontgrendelt en zijwaarts klappt;
- De twee gestapelde balen worden losgelaten en de derde baal drukt de rollenbaan weer naar beneden, waarna het proces opnieuw begint.

De werking is hieronder afgebeeld.



5. Installatie en afstellen



Controleer bij aflevering of de balenverzamelaar onbeschadigd en in orde is. Neem contact op met Meijer Holland als u beschadigingen ziet. Neem de balenklem alleen in gebruik als deze in orde bevonden is en pas na het doorlezen van deze handleiding.

5.1 Installatie verzamelaar

1. Verwijder het plateau, dat standaard aan de pers zit.
2. Rijd met de tractor zo naar de verzamelaar toe dat het montagevlak van de balenpers zo dicht mogelijk bij het bevestigingspunt van de verzamelaar komt.
3. Zorg bij het monteren van de verzamelaar dat de combinatie waterpas staat.
4. Bevestig het plateau met twee bouten aan de pers. Aan de andere kant van het plateau zit een pen die in de kogelscharnier van de verzamelaar valt.
5. Gebruik deugdelijke borgmiddelen voor de strippen, het plateau en de pen.
6. Controleer met de hand of de rollen op de juiste manier rond draaien. Doe dit met een vlakke beweging over de rollen zodat de hand niet klem komt te zitten tussen de rollen.



Flintstone gemonteerd aan balenpers

5.2 Afstellen

5.2.1 Veer achterklep

Stel de veer zo af dat de achterklep, na het lossen van de balen, in de vergrendelde stand terug klapt. Te strakke afstelling van de veer kan er voor zorgen dat de klep te vroeg dicht klapt tijdens het passeren van de balen. Ook is het mogelijk dat de klep hierdoor te hard in de vergrendeling schiet, waardoor deze niet goed vergrendelt.

5.2.2 Rollenbaan

De rollenbaan heeft twee kettingen. Hiermee kan de minimumhoogte van de rollenbaan worden afgesteld.

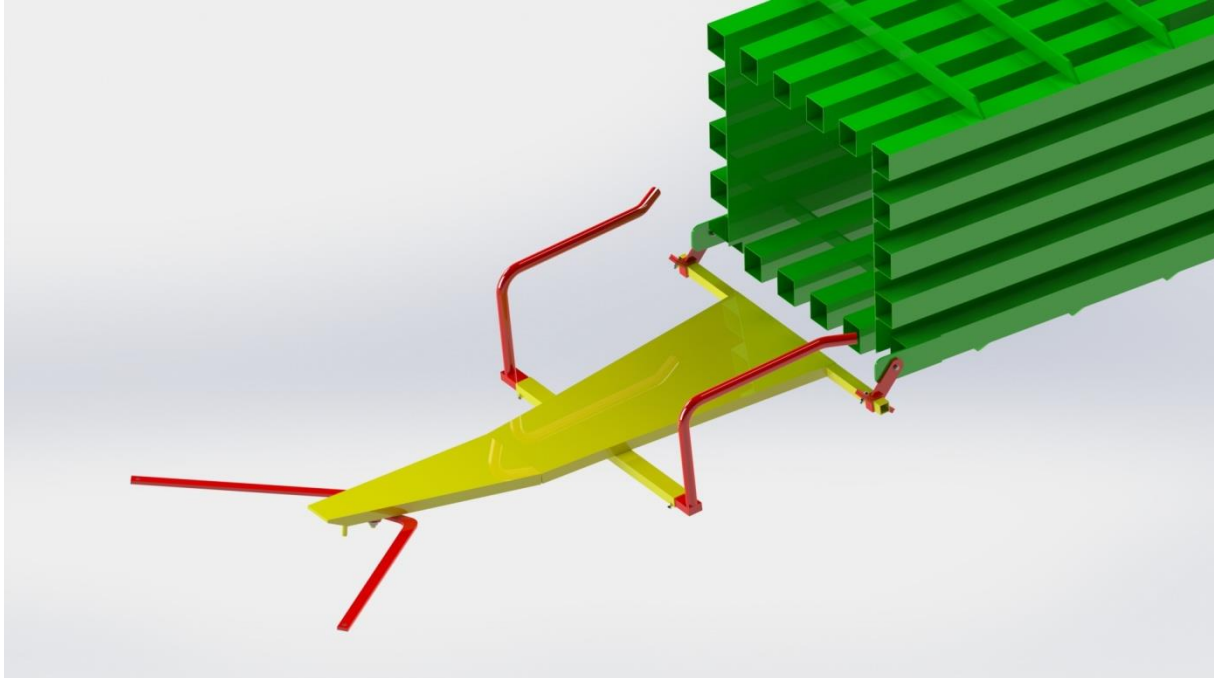
5.3 Na gebruik

- Plaats de balenverzamelaar met de tractor op een stevige en vlakke ondergrond
- Demonteer de aansluiting van de pers op de balenverzamelaar en rijd de tractor voorwaarts weg



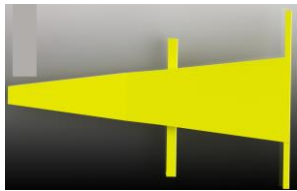


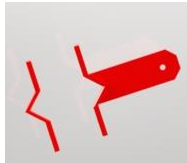
Zet de balenverzamelaar op een schone en droge plaats tot het volgende gebruik.

6. Montage Flintstone-plateau aan balenpers



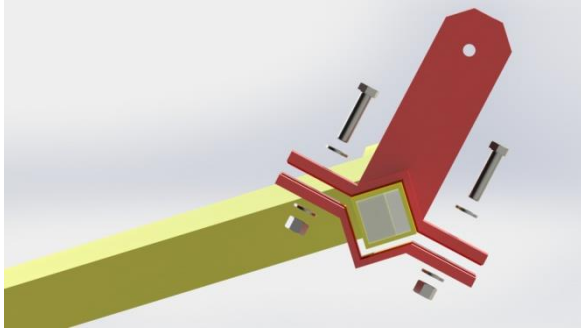
figuur 1 na complete assemblage

6.1 Onderdelen

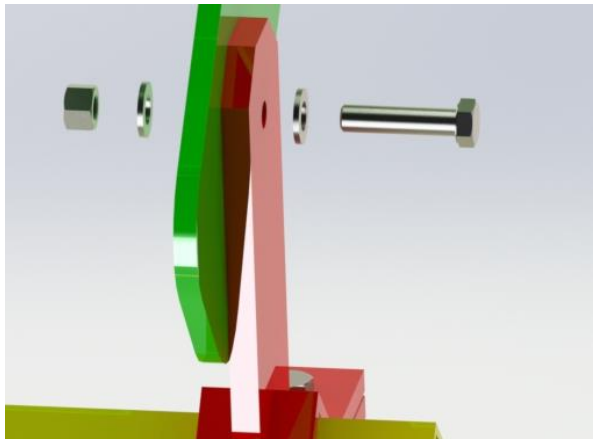
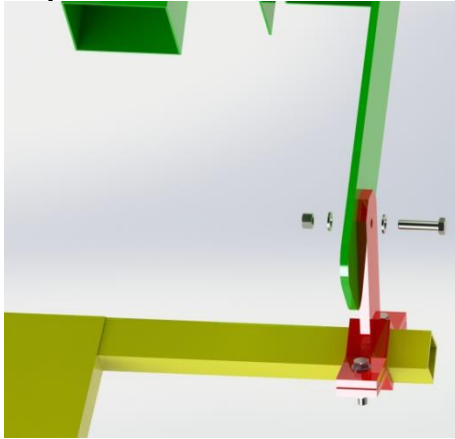
afbeelding	naam	artikelnummer	aantal
	verlengd plateau Flintstone	MHFS02-06	1
	geleidebeugel plateau rood set.	MHFS02-07	1 links 1 rechts
	montagestrip plateauset	MHFS02-08	2
	bevestigingsbeugel Flintstone compleet	MHFS02-09	2 sets

6.2 Montage in stappen

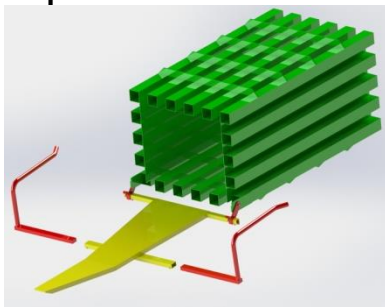
stap 1



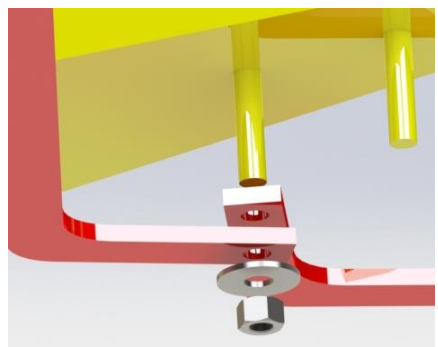
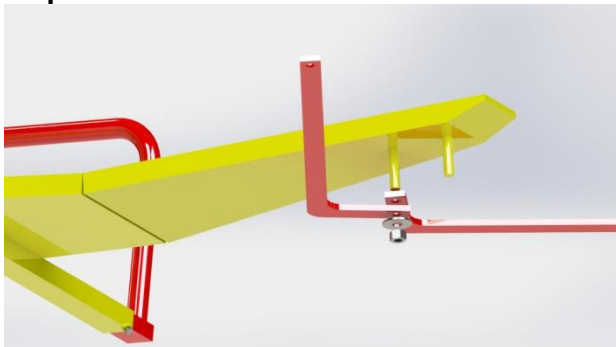
stap 2



stap 3



stap 4



7. Onderhoud

Regelmatig onderhoud verlengt de levensduur. Relatief gezien heeft de balenklem weinig onderhoud nodig.

Onderhoudsschema

Voor elk gebruik	Controleer de balenverzamelaar op beschadigingen en slijtage. Laat beschadigde of versleten onderdelen direct vervangen.
Minimaal 1x per week.	Reinig de balenverzamelaar; verwijder eventueel aangekoekt vuil en stof. Indien er met een hogedrukreiniger gewerkt wordt, let er dan op dat er nooit in de elektrische onderdelen wordt gespoten.
	Smeer de smeernippels op de bewegende delen. Bij intensief gebruik na elke 8 werkuren 1 slag vet (0,86 gram per smeernippel).

8. Storing, reparatie

De balenverzamelaar is uitgevoerd met verschillende bewegende delen. Repareer of vervang beschadigde of versleten delen direct. Onderdelen zijn verkrijgbaar bij Meijer Holland.



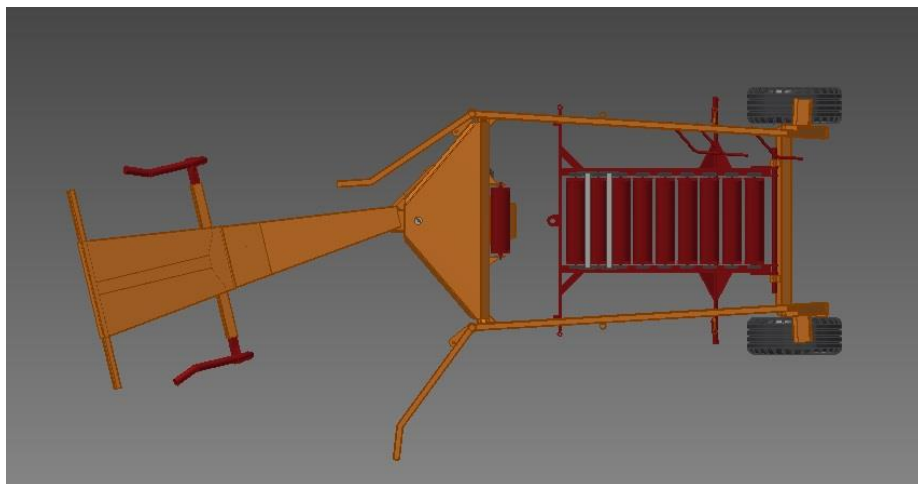
- Schakel de pers en het voertuig uit wanneer u de onderstaande problemen herstelt en blokkeer draaiende en bewegende delen.
- Ontkoppel de verzamelaar van de pers en tractor wanneer er gelast wordt.

Probleem	mogelijke oorzaak	advies
De rollen bewegen niet.	De rollen zijn geblokkeerd.	Zoek de blokkade op en verhelp deze.
Loslaatklep beweegt niet.	De veer is te ver uitgerekt of staat te strak aangespannen.	Verstel de veer zoals in hoofdstuk 5 staat beschreven. Wanneer de veer te ver is uitgerekt en versleten, moet deze vervangen worden.
De balen komen niet of scheef op de verzamelaar.	Het plateau is niet juist gemonteerd.	Monteer het plateau op de juiste manier zie hoofdstuk 6.
Het zwenkwiel zwabbert.	Losse remschijf.	Draai de remschijf verder aan.

9. Milieu, afdanken

De balenverzamelaar bestaat uit gelakt staal dat als schroot afgevoerd kan worden

10. Samenstellingstekeningen



bovenaanzicht



zijaanzicht



isometrisch

EG-verklaring van overeenstemming

Wij, Meijer Holland
bale handling systems
Duinkerkenstraat 11
NL-9723 BN GRONINGEN
Nederland
tel. +31 (0)50-312 64 48
fax +31 (0)50-313 80 18

verklaren geheel onder eigen verantwoordelijkheid

1. wij zijn de fabrikant van

MH Flintstone (model MHFS02)

2. de machine voldoet aan de onderstaande van toepassing zijnde richtlijnen

Machinerichtlijn	2006/42/EG
EMC-directive	2004/108/EC
Low voltage directive	2006/95/EC

3. de machine is ontworpen en gebouwd volgens de Europese Normen, onder andere

EN 349:1993+A1:2008	EN-ISO 4413:2010
EN 614-1:2006 +A1:2009	EN-ISO 12100:2010
EN 614-2:2000 +A1:2008	

Getekend te Groningen, 13 mei 2016

J.F. Lommerts, *directeur*